

ТЕХНИЧЕСКИЙ ПАСПОРТ

на нежилое здание

составлен по состоянию на «11» 06 2010 г.

РЕСПУБЛИКАНСКОЕ УНИТАРНОЕ ПРЕДПРИЯТИЕ «МИНСКОЕ ОБЛАСТНОЕ АГЕНТСТВО ПО ГОСУДАРСТВЕННОЙ РЕГИСТРАЦИИ И ЗЕМЕЛЬНОМУ КАДАСТРУ»

ФИЛИАЛ

БЮРО

Наименование: Магазин №55

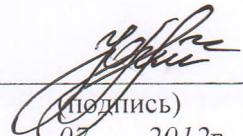
Назначение: Здание специализированное розничной торговли

Инвентарный номер: 600/с-137501

Адрес (местонахождение): Республика Беларусь, Минская область, Минский район, Крупницкий с/с, д. Каралино

Геокод: 5941337.00; 2226322.00

Паспорт составил



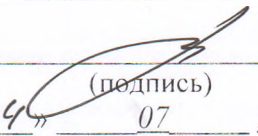
(Стесин Ю.В.)

(Фамилия, инициалы)

Дата составления:

«24» 07 2012г.

Паспорт проверил



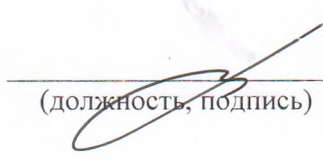
(Вашкевич В.Б.)

(Фамилия, инициалы)

Дата проверки:

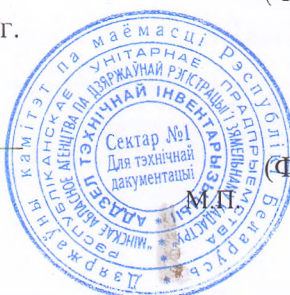
«24» 07 2012г.

Уполномоченное должностное лицо



(Вашкевич В.Б.)

(Фамилия, инициалы)



Отметки о проведенных проверках характеристик недвижимого имущества

«__» _____ 20__ г. Изменений нет

(подпись)

(Фамилия, инициалы)

Уполномоченное должностное лицо

(подпись)

(Фамилия, инициалы)

М.П.

«__» _____ 20__ г. Изменений нет

(подпись)

(Фамилия, инициалы)

Уполномоченное должностное лицо

(подпись)

(Фамилия, инициалы)

М.П.

1. Общие сведения о нежилом здании

Таблица 1

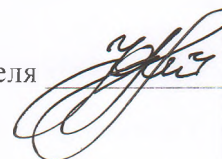
| | | | |
|--|-------|--|--------|
| 1. Литер | A 1/к | 9. Общая площадь жилых помещений (квартир), м ² | - |
| 2. Количество этажей, шт. | 1 | 10. Жилая площадь, м ² | - |
| 3. Количество подземных этажей, шт. | 1 | 11. Количество квартир, шт. | - |
| 4. Площадь застройки, м ² | 176 | 12. Число жилых комнат, шт. | - |
| 5. Объем здания, м ³ | 594 | 13. Материал стен | кирпич |
| 6. Общая площадь здания, м ² | 138.5 | 14. Год постройки | 1969 |
| 7. Нормируемая площадь здания, м ² | 122.4 | 15. Физический износ, % | 49 |
| 8. Количество нежилых изолированных помещений, шт. | - | 16. Площадь балконов, лоджий, террас м ² | - |

2. Сведения о земельном участке

Таблица 2

| Кадастровый номер земельного участка | Площадь земельного участка, га | Застроенная площадь земельного участка, м ² | | |
|--------------------------------------|--------------------------------|--|------------------------|---------------------------------------|
| | | всего | под основным строением | под прочими строениями и сооружениями |
| 1 | 2 | 5 | 6 | 7 |
| 623683905601000156 | 0.0932 | 176 | 176 | - |

Подпись исполнителя



3. Распределение нежилых помещений и их площадей

Административные

Назначение

Площадь

3. Распределение нежилых помещений и их площадей

Таблица 3

| Площадь | Назначение | Административные помещения | Учрежденч. | Торговые помещения | Складские помещения | Спортивные помещения | Образовательные, воспитательные, научные помещения | Коммунально-бытовые помещения | Культурно-просветительские помещения |
|---|------------|----------------------------|------------|--------------------|---------------------|----------------------|--|-------------------------------|--------------------------------------|
| 1 | 2 | 3 | 4 | 5 | 6 | 7 | 8 | 9 | |
| Нормируемая площадь, м ² | - | - | 27.8 | 94.6 | - | - | - | - | |
| Вспомогательная площадь, м ² | - | - | 6.9 | 0.0 | - | - | - | - | |
| Общая площадь здания, м ² | - | - | 34.7 | 94.6 | - | - | - | - | |

продолжение таблицы 3

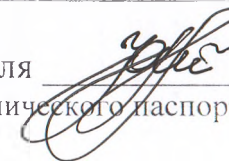
| Помещения транспортного назначения (гаражи) | топочная | Во вспомогательных помещениях | | | | - | - | - | - | Итого |
|---|----------|-------------------------------|----|----|----|----|----|----|----|-------|
| | | - | - | - | - | | | | | |
| 10 | 11 | 12 | 13 | 14 | 15 | 16 | 17 | 18 | 19 | 20 |
| - | 0.0 | - | - | - | - | - | - | - | - | 122.4 |
| - | 9.2 | - | - | - | - | - | - | - | - | 16.1 |
| - | 9.2 | - | - | - | - | - | - | - | - | 138.5 |

4. Гостиницы, профилактории, санатории, дома отдыха, больницы, школы, детские сады и т.д.

Таблица 4

| Количество | | | | | в том числе | | | | Кол-во мест |
|---------------|--------------------|-------------------------|---------|---|-------------|-------------|-------------|------------------------|-------------|
| палат, спален | классов, аудиторий | комнат для отдыха и игр | номеров | | одноместные | двухместные | трехместные | четырёхместные и более | |
| 1 | 2 | 3 | 4 | 5 | 6 | 7 | 8 | 9 | 10 |
| - | - | - | - | - | - | - | - | - | - |
| - | - | - | - | - | - | - | - | - | - |
| - | - | - | - | - | - | - | - | - | - |

Подпись исполнителя



Примечание. Наименование граф 11 – 19 таблицы 3 и наименование графы 5 таблицы 4 заполняется при составлении технического паспорта

5. Распределение жилых помещений и их площадей

Таблица 5

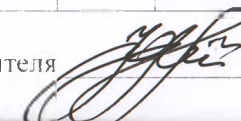
| Наименование | Распределение жилых помещений по числу комнат | | | | | | | | | Итого в отдельных квартирах | Итого в общежитиях |
|---|---|---------------|---------------|------------------|---------------|-------------------|-------------|------------|--------------------|-----------------------------|--------------------|
| | однокомнатные | двухкомнатные | трехкомнатные | четырёхкомнатные | пятикомнатные | более пяти комнат | в том числе | | | | |
| | | | | | | | в мансардах | в подвалах | в цокольных этажах | | |
| 1 | 2 | 3 | 4 | 5 | 6 | 7 | 8 | 9 | 10 | 11 | 12 |
| Количество квартир | - | - | - | - | - | - | - | - | - | - | - |
| Количество жилых комнат | - | - | - | - | - | - | - | - | - | - | - |
| Жилая площадь, м ² | - | - | - | - | - | - | - | - | - | - | - |
| Общая площадь жилых помещений (квартир), м ² | - | - | - | - | - | - | - | - | - | - | - |
| Общая площадь здания (общая площадь квартир по СНБ), м ² | - | - | - | - | - | - | - | - | - | - | - |

6. Благоустройство площадей нежилого здания, м²

Таблица 6

| Наименование | водопровод | Отопление | | | | | | | | | | Канализация | | Горячее водоснабжение | | Газоснабжение | | электроснабжение | ванные (души) | лифт | мусоропровод | | | |
|---|------------|-----------|-----------------|--------------------------|--------|--------------------|------------------------|------|---------|-------------|------------|-------------|---------------|-----------------------|---------|--------------------|-------------------|------------------|---------------|------|--------------|---------|---|---|
| | | печное | печное, газовое | центральное | | | | иное | местная | центральная | от колонок | центральное | сжиженный газ | сетевое | | | | | | | | | | |
| | | | | от собственной котельной | | | от групповой котельной | | | | | | | | | | | | | | | | | |
| | | | | от АГВ | от ТЭЦ | на твердом топливе | на жидком топливе | | | | | | | | на газе | на твердом топливе | на жидком топливе | | | | | на газе | | |
| 1 | 2 | 3 | 4 | 5 | 6 | 7 | 8 | 9 | 10 | 11 | 12 | 13 | 14 | 15 | 16 | 17 | 18 | 19 | 20 | 21 | 22 | 23 | | |
| Общая площадь здания | - | - | - | - | - | 138.5 | - | - | - | - | - | - | - | - | - | - | - | - | - | - | - | - | - | - |
| Основная (нормируемая) площадь | - | - | - | - | - | 122.4 | - | - | - | - | - | - | - | - | - | - | - | - | - | - | - | - | - | - |
| Общая площадь жилых помещений (квартир) | - | - | - | - | - | - | - | - | - | - | - | - | - | - | - | - | - | - | - | - | - | - | - | - |
| Жилая площадь | - | - | - | - | - | - | - | - | - | - | - | - | - | - | - | - | - | - | - | - | - | - | - | - |

Подпись исполнителя



7. Техническое описание конструктивных элементов и инженерного оборудования

Таблица 7

| № п/п | Наименование конструктивных элементов | Описание конструктивных элементов |
|-------|---------------------------------------|--|
| 1 | 2 | 3 |
| 1 | Фундамент | <i>бутобетонный, кирпичный ленточный</i> |
| 2 | Наружные стены | <i>кирпичные толщиной L=0,55м-0,58м</i> |
| 3 | Внутренние стены | <i>кирпичные толщиной L=0,30м</i> |
| 4 | Перегородки | <i>кирпичные, дощатые, полные с проемами и глухие полные</i> |
| 5 | Перекрытия: | - |
| 5.1 | чердачные | <i>деревянные</i> |
| 5.2 | междуэтажные | - |
| 5.3 | подвальные | - |
| 6 | Крыша | <i>двускатная с покрытием из шифера</i> |
| 7 | Полы | <i>линолеум, дощатые</i> |
| 8 | Проемы оконные | <i>двойные деревянные окрашенные</i> |
| 9 | Проемы дверные | <i>филенчатые деревянные</i> |
| 10 | Отделочные работы: | - |
| 10.1 | наружная отделка цоколя | <i>окрашено</i> |
| 10.2 | наружная отделка стен | - |
| 10.3 | внутренняя отделка | <i>оклеено обоями, оштукатурено, окрашено</i> |
| 11 | Инженерное оборудование: | - |
| 11.1 | отопление | <i>водяное; чугунные радиаторы</i> |
| 11.2 | водопровод | - |
| 11.3 | канализация | - |
| 11.4 | электроснабжение | <i>центральное, открытая проводка, алюминий</i> |
| 11.5 | газоснабжение | - |
| 11.6 | горячее водоснабжение | - |
| 11.7 | ванные (души) | - |
| 11.8 | напольные электроплиты | - |
| 11.9 | вентиляция | <i>естественная</i> |
| 11.10 | радио | - |
| 11.11 | телевидение | - |
| 11.12 | телефон | <i>кабельный ввод</i> |
| 11.13 | мусоропровод | - |
| 11.14 | лифты | - |
| 12 | Прочие | <i>бетонное крыльцо, а/б отмостка</i> |

Подпись исполнителя



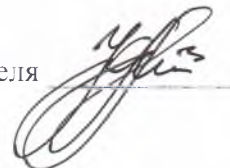
9. Экономические характеристики нежилого здания

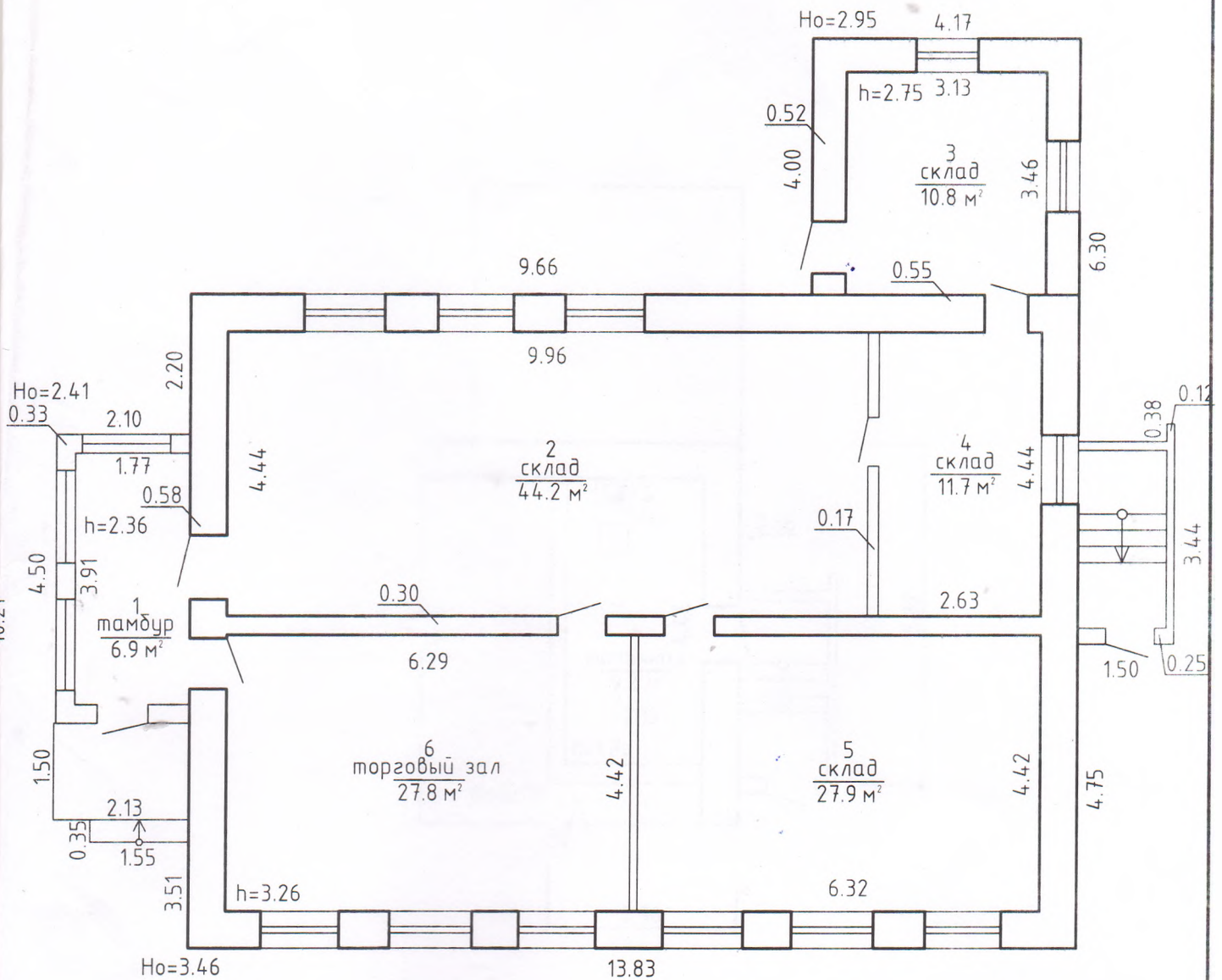
Таблица 9

| № п/п | Вид стоимости | В ценах какого года определена стоимость | Дата определения | Стоимость (руб.) |
|-------|----------------|--|------------------|------------------|
| 1 | 2 | 3 | 4 | 5 |
| 1 | Первоначальная | 2012 | 01.07. | 45 783 244 |
| | | | | |

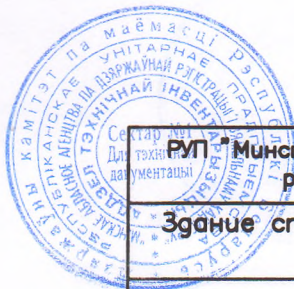
Приложение: 1. поэтажные планы на 2-х листах
2. Ситуационный план на 1-м листе

Подпись исполнителя





Общая площадь здания - 138.5 м²



| | | | |
|--|---------------|--------------------|------------|
| РМГ - Минское областное агентство по государственной регистрации и земельному кадастру | | | |
| Здание специализированное розничной торговли (Магазин №55) | | | |
| Республика Беларусь, Минская область, Минский район, Крупницкий с/с, г. Каралино | | | |
| Литер А 1/к | | план 1-го этажа | |
| Масштаб | Лист 1 | Листов 3 | Стр.1 |
| 1: 100 | Фамилия И.О. | Подпись | Дата |
| Составил | Стесин Ю.В. | <i>[Signature]</i> | 24.07.2012 |
| Проверил | Вашкевич В.Б. | <i>[Signature]</i> | 24.07.2012 |

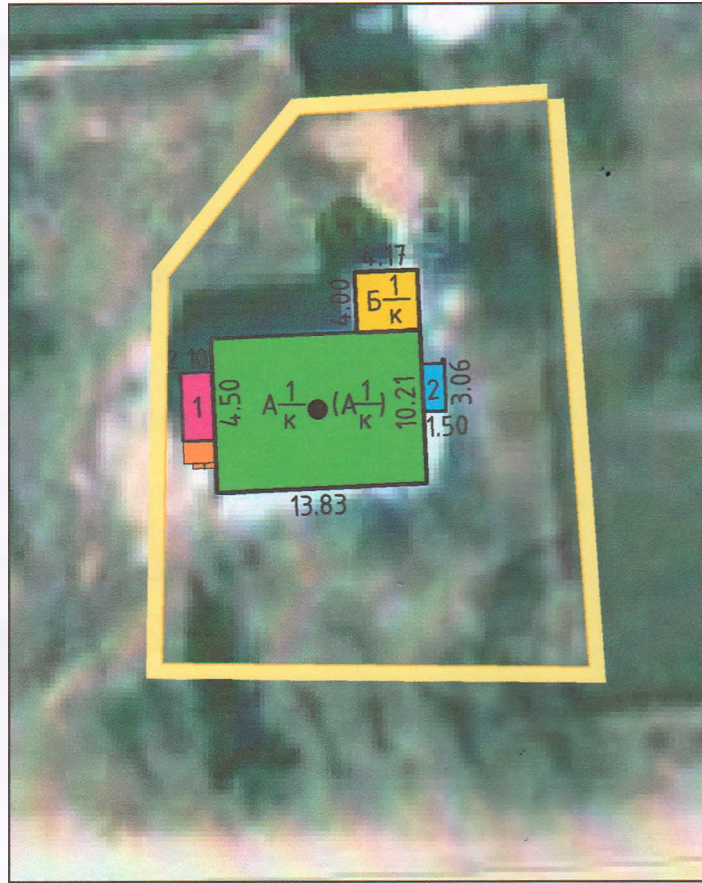


Таблица условных обозначений

| Код | Наименование | Цвет | Обозначение |
|-----|---|-----------|-------------|
| к | Магазин №55 | Зеленый | |
| к | Пристройка | Желтый | |
| | Пристройка | Розовый | |
| | Вход в подвал | Синий | |
| | крыльцо | Оранжевый | |
| | Точка геокода | | ● |
| | Земельный участок, предоставленный для объекта инвентаризации | | — |



| | | | |
|--|---------------|--------------------|------------|
| РУП "Минское областное агентство по государственной регистрации и земельному кадастру" | | | |
| Здание специализированное розничной торговли (Магазин №55) | | | |
| Республика Беларусь, Минская область, Минский район, Крупницкий с/с, д.Каралино | | | |
| Литер А 1/к | | ситуационный план | |
| Масштаб | Лист 3 | Листов 3 | Стр.3 |
| 1: 500 | Фамилия И.О. | Подпись | Дата |
| Составил | Стесин Ю.В. | <i>[Signature]</i> | 24.07.2012 |
| Проверил | Вашкевич В.Б. | <i>[Signature]</i> | 24.07.2012 |

РЕСПУБЛИКА БЕЛАРУСЬ

ЕДИНЫЙ ГОСУДАРСТВЕННЫЙ РЕГИСТР НЕДВИЖИМОГО
ИМУЩЕСТВА, ПРАВ НА НЕГО И СДЕЛОК С НИМ

Государственный комитет по имуществу Республики Беларусь
Республиканское унитарное предприятие "МИНСКОЕ ОБЛАСТНОЕ
АГЕНТСТВО ПО ГОСУДАРСТВЕННОЙ РЕГИСТРАЦИИ И
ЗЕМЕЛЬНОМУ КАДАСТРУ"

СВИДЕТЕЛЬСТВО (УДОСТОВЕРЕНИЕ) № 600/967-5127
О ГОСУДАРСТВЕННОЙ РЕГИСТРАЦИИ

По заявлению № 48339/12:967 от 29 марта 2012 года
в отношении **земельного участка** с кадастровым номером
623683905601000156, расположенного по адресу: Республика
Беларусь, Минская обл., Минский р-н, Крупицкий с/с, д. Каралино,
площадь - 0.0932 га, назначение - Земельный участок для
обслуживания здания магазина № 55

произведена государственная регистрация:

1. создания земельного участка на основании выделения вновь образованного земельного участка;
2. возникновения права собственности Республики Беларусь на земельный участок, правообладатель - Республика Беларусь;
3. возникновения прав, ограничений (обременений) прав на земельный участок (право аренды), правообладатель - юридическое лицо, резидент Республики Беларусь - Минское районное потребительское общество;
4. возникновения прав, ограничений (обременений) прав на земельный участок (ограничения (обременения) прав на земельные участки, расположенные в зонах санитарной охраны водных объектов, используемых для питьевого водоснабжения).

Приложения:

1. земельно-кадастровый план земельного участка

Примечания: Земельный участок имеет ограничения (обременения) прав в использовании земель. Виды ограничений (обременений) прав: Зона санитарной охраны водных объектов, используемых для питьевого водоснабжения (3 пояс), код - 4,3, площадь - 0.0932 га.

Свидетельство составлено 4 апреля 2012 года

Регистратор *Зенькевич Святослав Витальевич 967* _____

(подпись)



Лист _____ из 2

РЕСПУБЛИКА БЕЛАРУСЬ
ЕДИНЬЙ ГОСУДАРСТВЕННЫЙ РЕГИСТР НЕДВИЖИМОГО
ИМУЩЕСТВА, ПРАВ НА НЕГО И СДЕЛОК С НИМ

Государственный комитет по имуществу Республики Беларусь
Республиканское унитарное предприятие "МИНСКОЕ ОБЛАСТНОЕ
АГЕНТСТВО ПО ГОСУДАРСТВЕННОЙ РЕГИСТРАЦИИ И
ЗЕМЕЛЬНОМУ КАДАСТРУ"

СВИДЕТЕЛЬСТВО (УДОСТОВЕРЕНИЕ) № 600/518-15057
О ГОСУДАРСТВЕННОЙ РЕГИСТРАЦИИ

По заявлению № 82578/12:518 от 13 июля 2012 года
в отношении **капитального строения** с инвентарным номером
600/С-137501, расположенного по адресу: Республика Беларусь,
Минская обл., Минский р-н, Крупицкий с/с, д. Каралино, площадь -
138.5 кв.м., назначение - Здание специализированное розничной
торговли, наименование - Магазин № 55

произведена государственная регистрация:

1. возникновения права собственности на капитальное строение, правообладатель - юридическое лицо, резидент Республики Беларусь Минское районное потребительское общество;
2. создания эксплуатируемого капитального строения.

Приложения: нет

Примечания: нет

Свидетельство составлено 16 августа 2012 года

Регистратор *Леонович Алина Викторовна 518*



(подпись)

М.П.

Лист

из

1